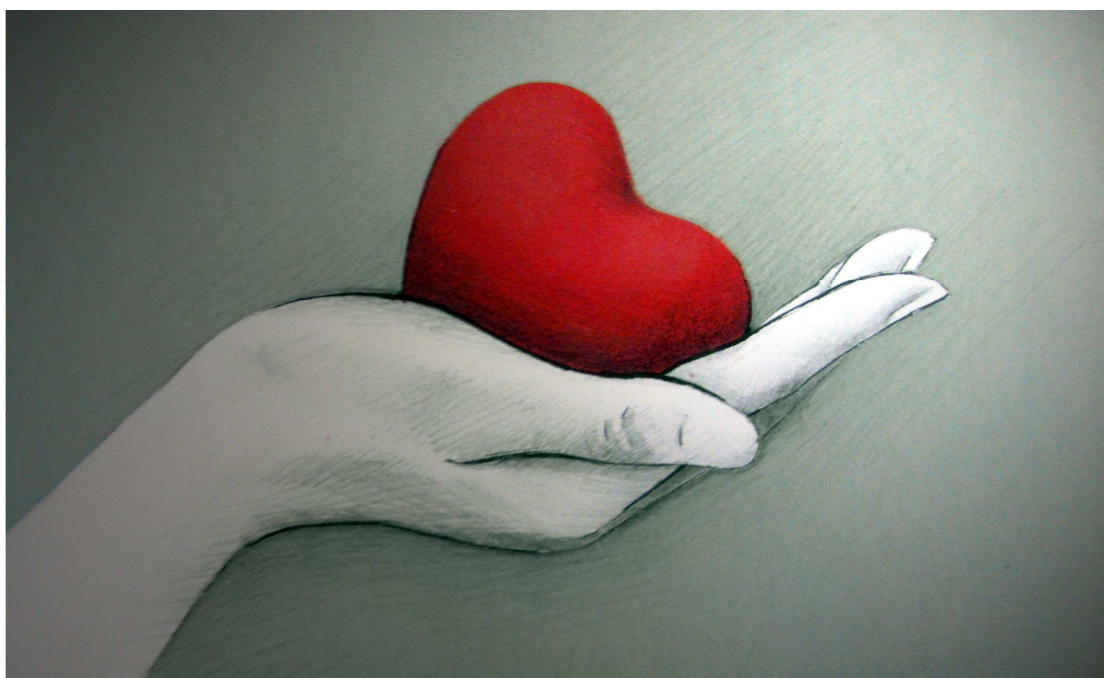


## **OPIS TRASY**

**303 Warszawskiej Pielgrzymki Pieszej**

**Akademickich Grup "17" na Jasną Górę w 2014 roku.**

**Hasło: „Ubodzy w duchu”**



**[www.17-ka.org.pl](http://www.17-ka.org.pl)**

303 Warszawska Pielgrzymka Piesza Akademickich Grup "Siedemnastych" na Jasną Górę w 2014 roku.

- Wt.5.08. Spowiedź, Msze św. pielgrzymkowe w grupach; zapisy ul. Krakowskie Przedm. 62 do g.21.00; bagaże od g. 15:00
- Śr.6.08. **Warszawa - Bogatki 33 km, Msza św. „17” g.6:00 Kościół św. Anny**, wyjście g.07:15 kolejność: 3,4,1,2 ulicami: Krakowskie Przedmieście, Nowy Świat, Al. Ujazdowskie, Belwederska, Jana Sobieskiego, do par. Św. Antoniego Marii Zaccaria ul. Jana Sobieskiego 15 - (9 km) odpoczynek (tylko legion 3) wyj. 09:50 Aleją Rzeczpospolitej do Świątyni św. Opatrzności Bożej (1,5 km) odp. (4,1,2) wyj. 10:40 ulicami: Księdza Prymasa Augusta Hłonda, Orszady, Kokosowa, Nowoursynowska, Jana Rosoła, Relaksowa, Nowoursynowska Las Kabacki – Park Kultury (6km) odpoczynek wyj. 12:45
- Żabieniec (8,5 km) odpoczynek obj.wyj. 15:30
- Bogatki (8 km) nocleg (3,4,1,2) wej. 17:45
- Cz.7.08. **Bogatki - Goszczyn 35 km**, pobudka g.4:40; wyjście wszystkich grup g. 6:00 (kolejność według noclegów)
- Zawodne - Las (7 km) odp. (4,1,2,3) wyj. 08:15
- Lesznówola (6,5 km) odpoczynek wyj. 10:20
- Grójec (6 km) odpoczynek wyj. 12:20
- Lewiczyn-Sanktuarium (7,5 km) Msza św."17" g. 14:30**, odpoczynek wyj. 16:10
- Goszczyn (8 km) nocleg (4,1,2,3) wej. 18:10
- Pt.8.08. **Goszczyn – Stamirowice 19 km (1,2); 16 km (3,4)**; pob. 6:45; wyj. g. 7:45 (b-c-c,1,2); Msza św. (3,4) g.08:30
- Przybyszew (8 km)(1,2) **Msza św. g. 10:00** odpoczynek wyj. 11:20
- Rykały (5,5 km)(3,4) odpoczynek wyj. 11:35 (3); 11:45 (4)
- Osuchów (2,5km)(1), Dębnowola (4km)(2), Borowe (6 km)(3), Czworaki- kuchnia (5km)(K,4) odpoczynek 1g.
- Michałowice (8km) (1), 5km (3); Stamirowice +600m; Msza św.g.15:00(b-cz-cz); nocleg (1,2,3,4) wej. 15:30
- So. 9.08. **Stamirowice - Gapinin 26km**, pob. g. 5:00; wyj. grup ze Stamirowic g. 6:15; wyj. z Michałowic g. 6:25
- Gostomia (6 km) wyjście według kolejności wejścia odpoczynek wyj. 08:15
- Nowe Miasto nad Pilicą - Sankt. (4,5 km) Msza św. "17" g. 09:30** (bp Józef Zawitkowski) odp.1g. wyj. 11:45
- Różanna (8 km), droga krzyżowa odpoczynek wyj. 14:45
- Gapinin (7 km) nocleg (2,3,4,1) wej. 16:45
- Ni.10.08. **Gapinin-Zachorzów 37 km**, pobudka g.4.40; wyjście wszystkich grup g. 5:55 (kolejność według noclegów)
- Studziana-Sankt św.Rodziny (7 km), Msza św. "17" g.7.45** odp. (3,4,1,2) wyj. 09:30
- Las za Czarną Drogą (6 km) odpoczynek (3,K,4,1,2) wyj. 11:20
- Kol. Kruszwiec (3,4,1); Kruszwiec.(K,1,2)(8 km) do DW 726 odp. 1g. wyj. z pocz. wsi Kol.Kruszwiec. 13:50, Kruszwiec. 14:10
- Las przed Januszewicami (3,4) (7 km)/(1,2) (6,5 km) od wejścia na DW 726; odpoczynek wyj. 16:30
- Zachorzów (9 km) nocleg (3,4,1,2) wej. 18:30
- Po.11.08. **Zachorzów-Wąsosz 31km (4,1), 30,5km (2,3)**, pob.5.30; wyj(4,1,b-cz-cz) g.6.45; Msza św. (2,3) g.7.00, wyj. 8:30
- Paradyż-Sankt. (7,5 km) Msza św.(4,1) g.8.45, Msza św. (b-cz-cz) g. 9:40** odp. wyj.(4,1,b-cz-cz) g.10:15
- Paradyż – las (Dąbrówka) (8 km) (2,3) odpocz. (2,3) wyj. za (1);
- Dłużniewice (5km) (4)/ Zdyszewice (6,5 km) (4,1) odp.1g. wyj.Dł.12:20, Zd 12:40
- Ruszenice 8,5km do kuchni (2,3); (10 km do skrzyż.) odp.1g. wyj.5 min za (1) ok 13:40
- Las k/ Ławki (8 km z Dłużniewic, 6,5 km ze Zdyszewic) odpoczynek (4,1) wyj. 14:45
- Las za Papiernią (8,5 km)(2,3); (5,5 km) (4,1) odpocz. wyj. 16:00 (2,3,4,1)
- Wąsosz (5,5 km) (2,3,4,1) nocleg wejście. 17:30
- Wt.12.08. **Wąsosz-Krzętów 23,5 km**, pobudka 6.00; **Msza św."17" g.7:30**; wyjście po mszy (1,2,3,4)
- Wierzchlas (7,5 km) (1,2,3,4) odpoczynek wyj. 11:00
- Las k.Policzka (5 km) (2,3,4) odpoczynek wyj. 12:45
- Chałupy (7 km) (1) odpoczynek 1g. wyj. 14:00
- Pratkowice (3,5 km do pocz. wsi) (5km do kuchni) odp. objad.; wyj. 5 min za (1) 14:35(2)-15:00(3,4)
- Las za Pratkowicami (4,5 km) (1) odpoczynek wyj. 5 min. za (4)
- Krzętów (6 km) (2,3,4); (4,5km)(1); nocleg wej. 16:30
- Śr.13.08. **Krzętów - Dąbek 35,5 km**; pob. 4.30; **Msza św."17" g.6:00** wyjście g.7:20 (2,3,4,1)
- Las przed Łazowem (8 km); odpoczynek wyj. 9:50
- Silnica (5 km) odpoczynek wyj. 11:35
- Sekursko (7,5 km) odpoczynek 1g. wyj. 14:30
- Nowa Wieś (8 km) odpoczynek wyj. 17:00
- Dąbek (7 km) nocleg (2,3,4,1) wej. 18:35
- Cz.14.08. **Dąbek - JASNA GÓRA 27 km**, pob. 6:15; wyjście grup g.7:30-7:45 (kolejność wg wskazań Służby Porządk.)
- Krasice (5,5 km) odpoczynek (3,4,1,2) wyj. 09:30
- Źródła pod Mstowem (6 km) **Msza św."17" g. 11:30** odpocz. wyj. 13:00
- Przepróżna Górka** - las (6 km) odpoczynek – wyjście około 15:45 (godzinę po ostatniej „15” WPP)(3,4,1,2)
- Po wyjściu z odpoczynku formowanie szóstek.
- JASNA GÓRA** - Szczyt (9,5 km); wejście pod Szczyt za "15" WPP między g. **18:00 a 19:00**
- 2014 rok – około 267km; Bagaże i noclegi w Częstochowie - Lisiniec /Bałtyk/ wg kwatermistrzów grup
- 14.08** - Program ogólny, m.in.: 21.00 - Apel Jasnogórski, czuwanie w Bazylice;
- 15.08** - **Msza św. dla WPP g. 8.00**; SUMA g.11:00
- UWAGA** – Czas i miejsce odpoczynków są podane orientacyjnie i mogą być zmienione wg decyzji kierownika trasy bezpośrednio na trasie (tel. 601875855). Podano średnie długości etapów (od środka miejsca odpoczynkowego lub noclegu).